

# EERSTE FASE



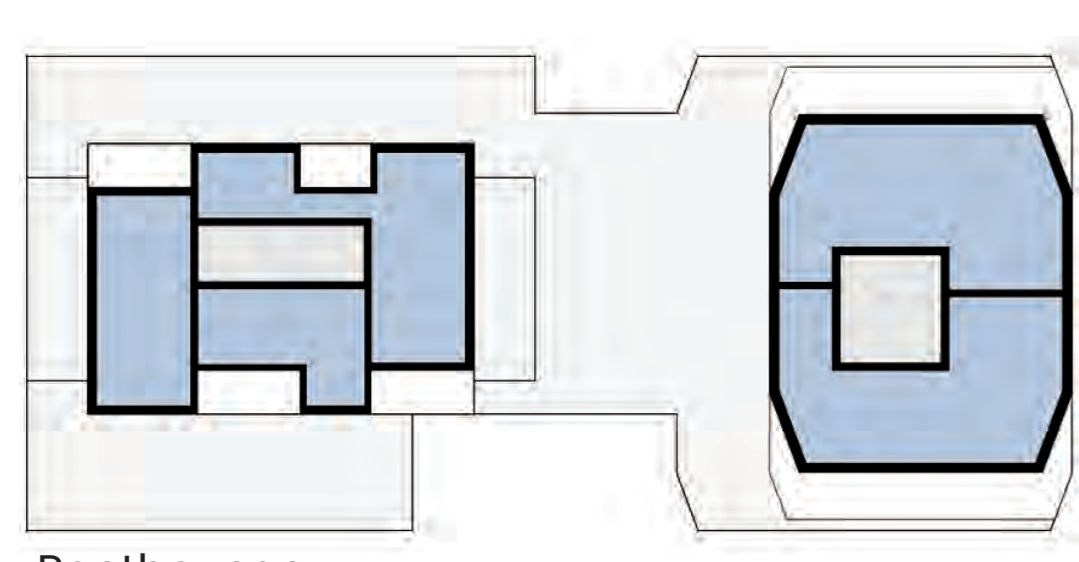
## TIJDENS DE EERSTE FASE

- Wordt een eerste **deel** van de **bestaande gebouwen afgebroken**.
- wordt de ondergrondse **parkeergarage** gerealiseerd met een tijdelijke inrijhelling.
- Wordt het **centrale plein** aangelegd en meteen toegankelijk voor de buurt.
- **Beleving** en **toegankelijkheid** blijven zo maximaal behouden.

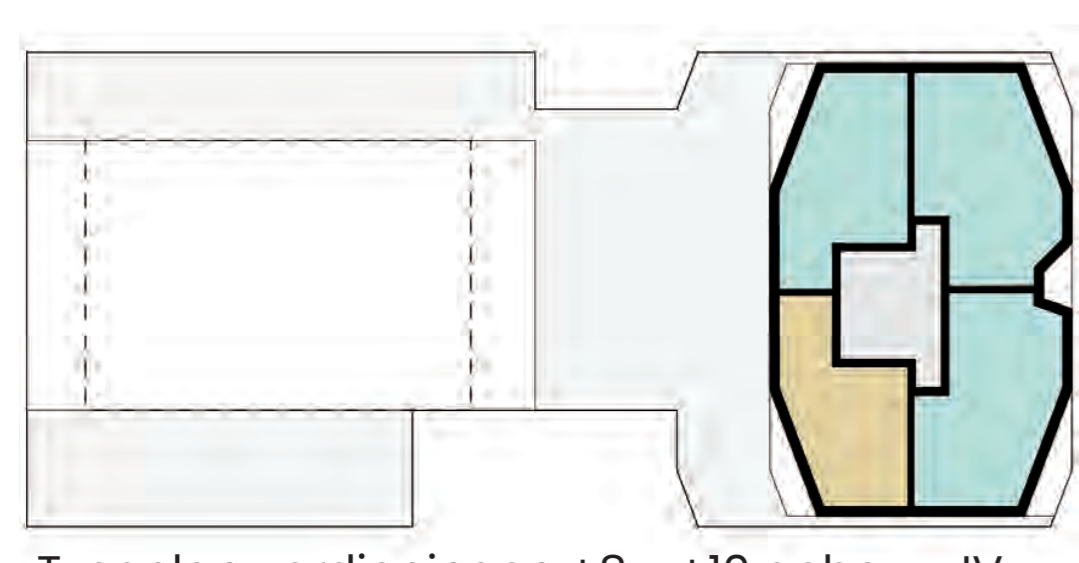
## WANNEER STARTEN DE WERKEN?

Werken kunnen pas starten nadat de nodige vergunningen zijn toegekend. **De ambitie is om in 2027 te starten met de eerste fase.** De exacte timing hangt af van de verdere procedures.

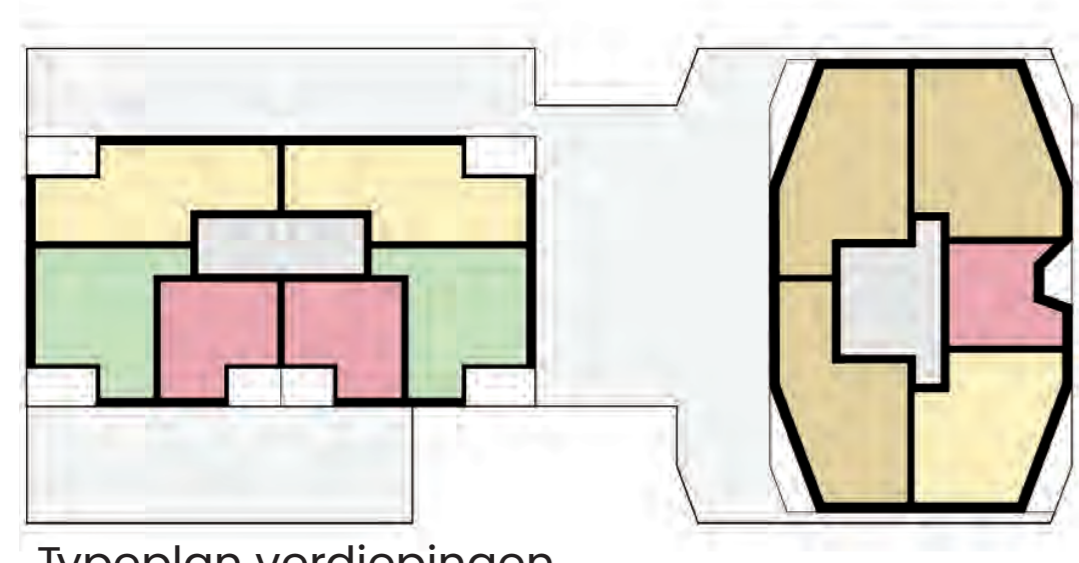
## INDELING OVERZICHT



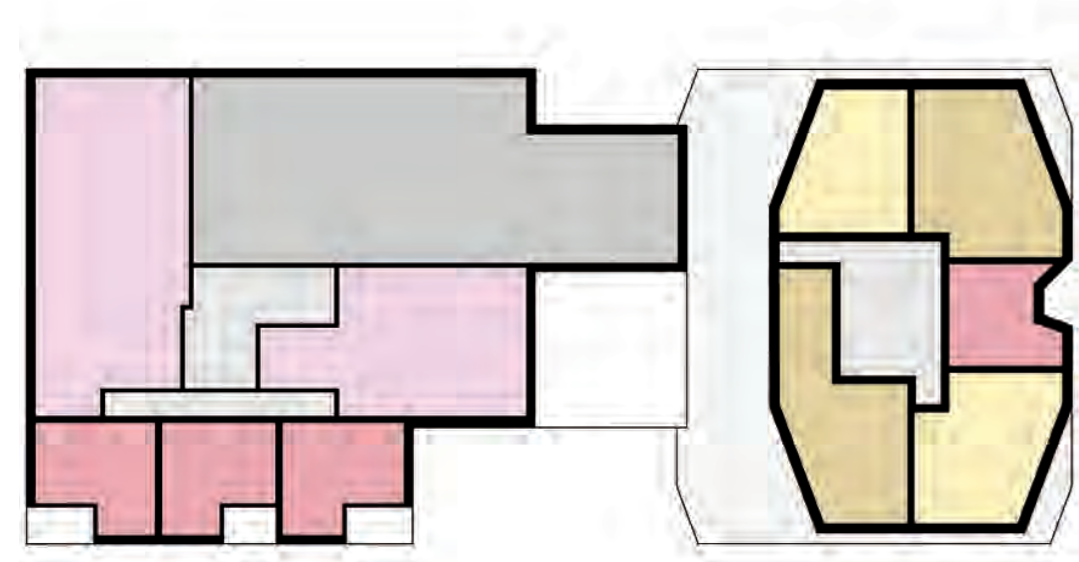
Penthouses



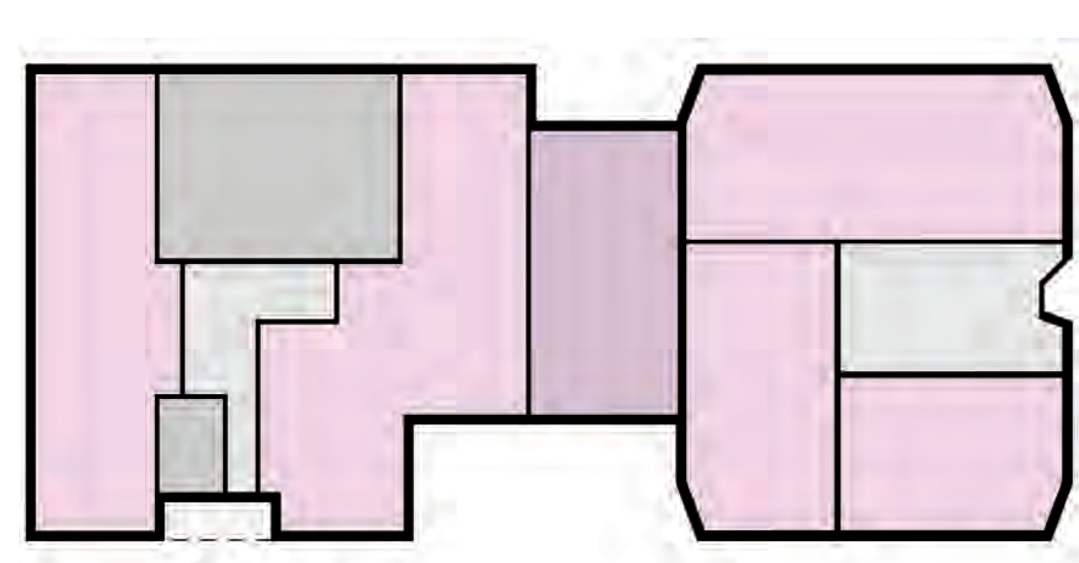
Typeplan verdiepingen +8 - +10 gebouw IV



Typeplan verdiepingen



Verdieping +1



Gelijkvloers

### RESIDENTIEEL

#### Overzicht

- 1 slaapkamer app. +/- 50-60m<sup>2</sup>
- 2 slaapkamer app. +/- 70-80m<sup>2</sup>
- 2+ slaapkamer app. +/- 80-90m<sup>2</sup>
- 3 slaapkamer app. +/- 100-120m<sup>2</sup>
- penthouses +/-140m<sup>2</sup>

#### Verhouding

- 1 slaapkamer app. 20-25%
- 2 slaapkamer app. 15-20%
- 2+ slaapkamer app. 25-30%
- 3 slaapkamer app. 20-25%
- penthouses +/- 5%
- waaronder bescheiden wonen +20%

### SOKKEL

#### Overzicht

- gelijkvloers met retailunits met variabele oppervlaktes van 150-300m<sup>2</sup>
- verdieping met residentieel en secundaire functies (fietsenstallingen, bergingen, ed..)
- fietsenstalling rekening houdende met 1 fiets / met een split van 10-10-40-40%



**Seafont**  
Zeebrugge

#### Disclaimer:

De inhoud van deze presentatie is louter informatief en heeft geen contractuele waarde. Partijen kunnen hieraan geen rechten ontleen. De getoonde beelden van de gebouwen zijn indicatief en kunnen wijzigen.