

OMGEVING & OPENBARE RUIMTE

DE KADE KRIJGT TWEE GEZICHTEN

- aan de **dokzijde**: een verbrede, open kade
- aan de **dorpszijde**: een groene wandelpromenade met aansluiting op lokale handelszaken.

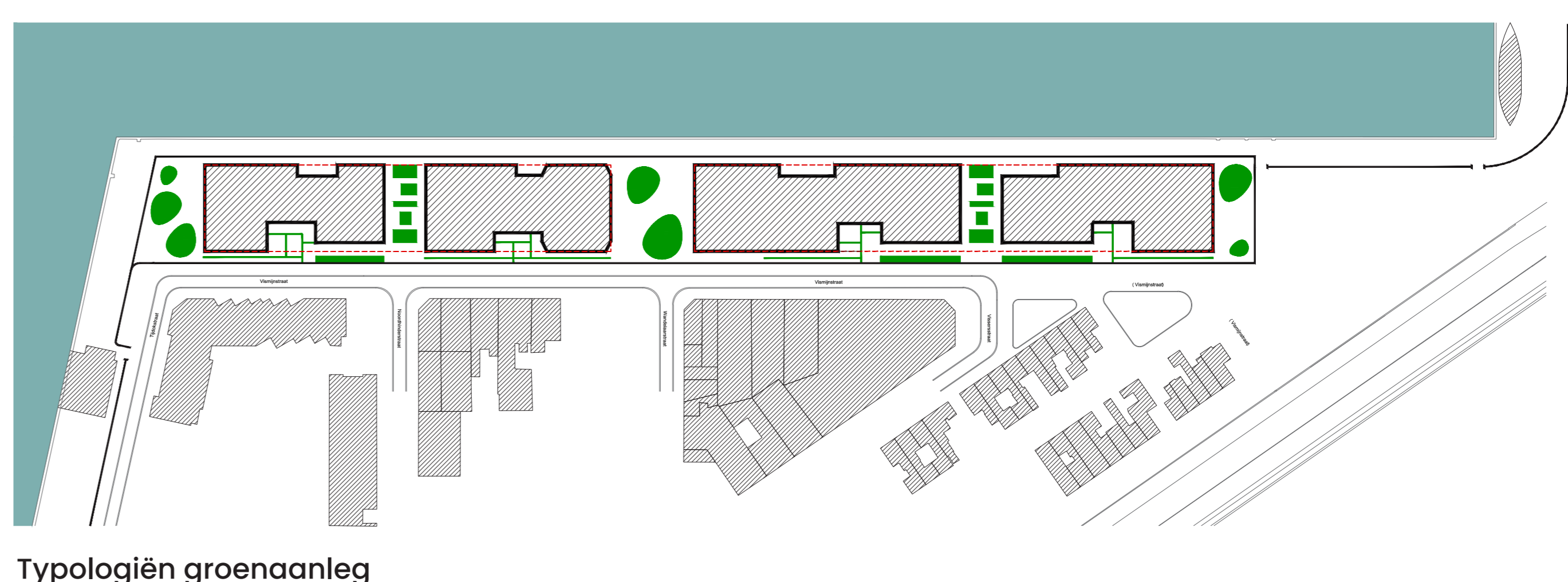
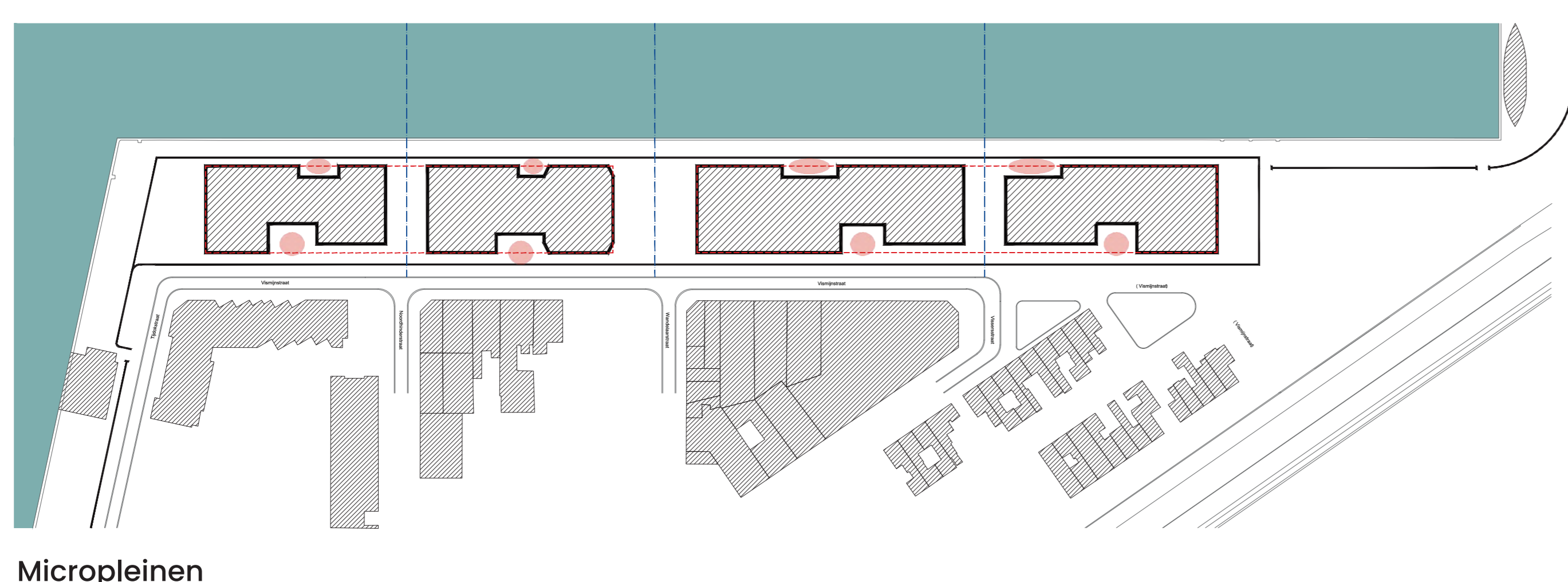
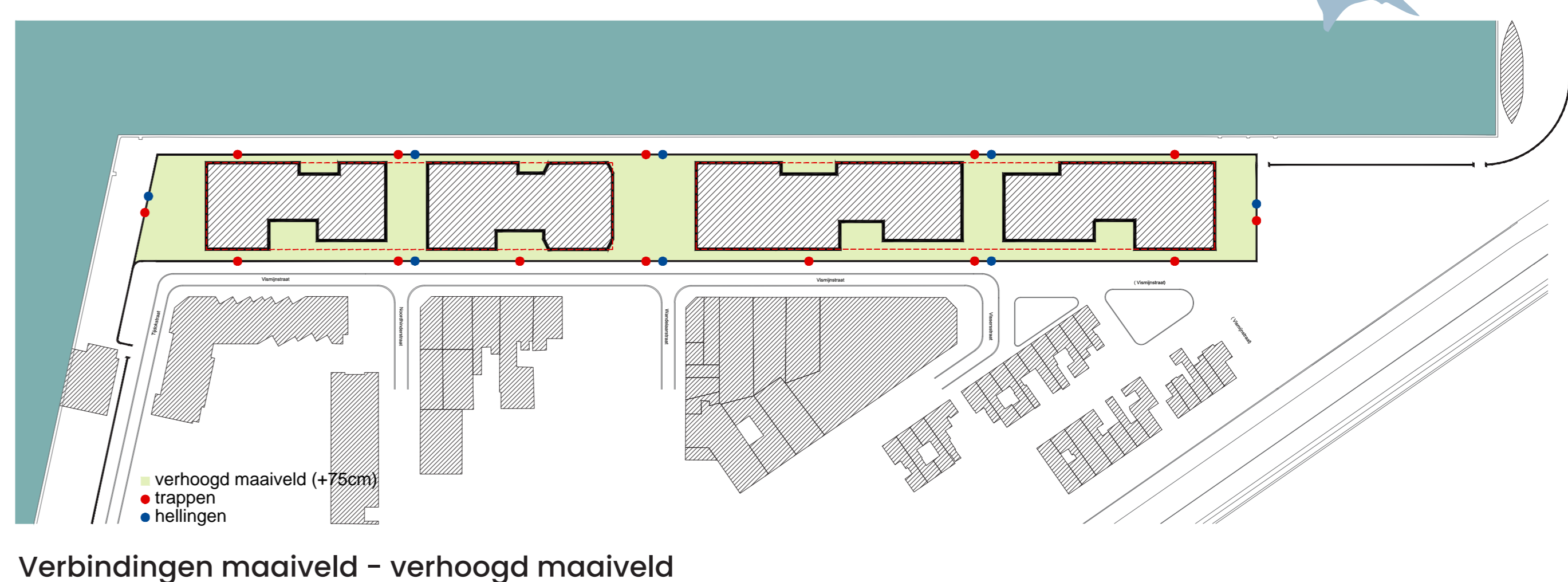
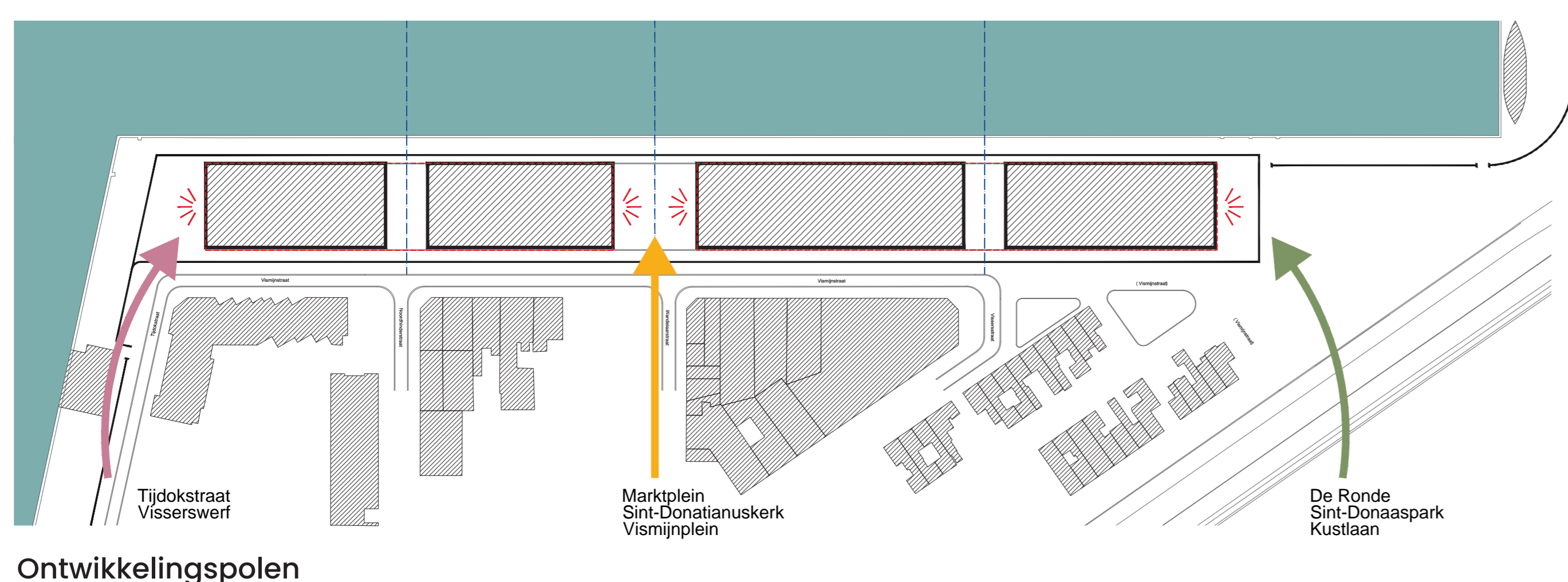
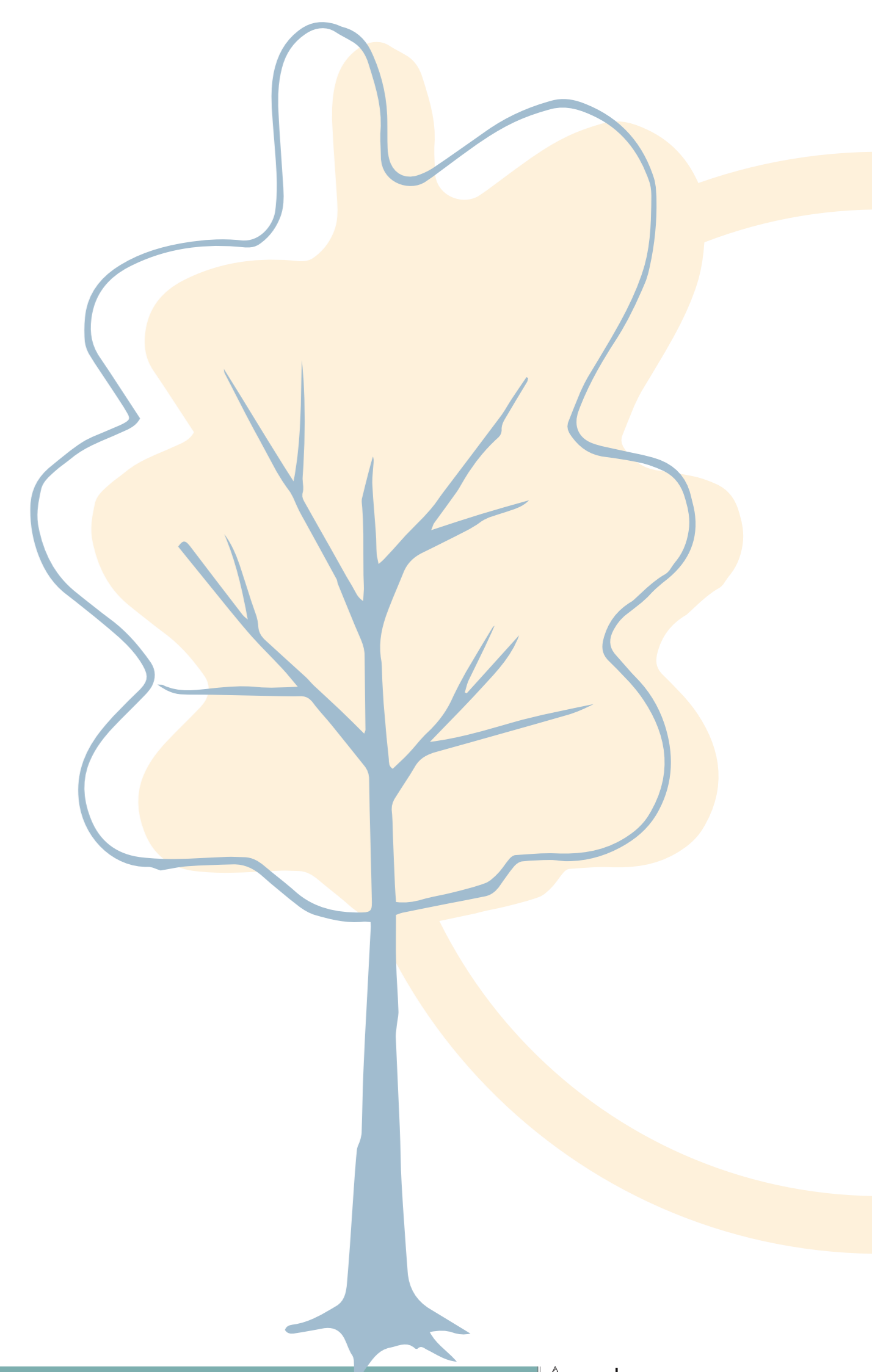
De **doorsteken tussen de gebouwen** trekken de kadebeleving door, verder de wijk in. De **belangrijke zichtlijnen** in de Vismijnstraat worden behouden. In het verlengde van deze weg wordt niet gebouwd.

DRIE PLEINEN

Er worden drie pleinen ingericht, waaronder één groot **centraal plein**:

- ontmoetingsplek voor buurtbewoners
- ruimte voor interactie met Zeebrugge en de haven

De inrichting van de openbare ruimte schakelt zich in het project voor de **stormkering omheen het dok**. In plaats van de reeds nieuwe barrièrevormende muur wordt ter plaatse van de oude vismijnsite **het hele maaiveld opgehoogd** en ingericht als aantrekkelijke openbare ruimte.



OMGEVINGSAANLEG REFERENTIES



Seafront
Zeebrugge



Disclaimer:

De inhoud van deze presentatie is louter informatief en heeft geen contractuele waarde. Partijen kunnen hieraan geen rechten ontlelen. De getoonde beelden van de gebouwen zijn indicatief en kunnen wijzigen.